

令和6年度 那加第二小学校PTAスローガン

PTA会長 宮原 照利

<スローガン>

「みんなと支える 那加二小」

<会長挨拶>

初めまして、令和6年度のPTA会長の宮原と申します。いつもPTA活動にご協力いただきありがとうございます。

私がPTA会長に立候補したのは、PTAの活動を通してもっと子供たちと一緒に成長していこうという思いからです。昨年までは小学校、幼稚園を含めてほとんどPTAの活動を子供の母親任せでいました。仕事の関係で土日の休みもほとんどなくイベントで少し顔を出すくらいでした。そんな時PTA説明会の案内を目にして男女共働き(フルタイム)の家庭が増える中、女性にばかり負担をかけるのもどうか、今しかない大切な子供との時間をこんなに少なくしても良いのかと疑問に感じてPTA活動に参加しようと思いました。PTA会長に立候補したのはそれだけ子供達と関わる機会も多いですし、やるからには子供達に楽しい学校生活を送ってもらえるようにサポートしようと決意したからです。

令和5年度ではPTAとしての負担軽減、問題解決のためPTA会則・規約の大幅な改善を行ってきました。今年度の思いとしては保護者・先生・地域の方みんなで子供たちに寄り添って学校生活をサポートするという意味合いを込めてスローガンを「みんなと支える 那加二小」としました。

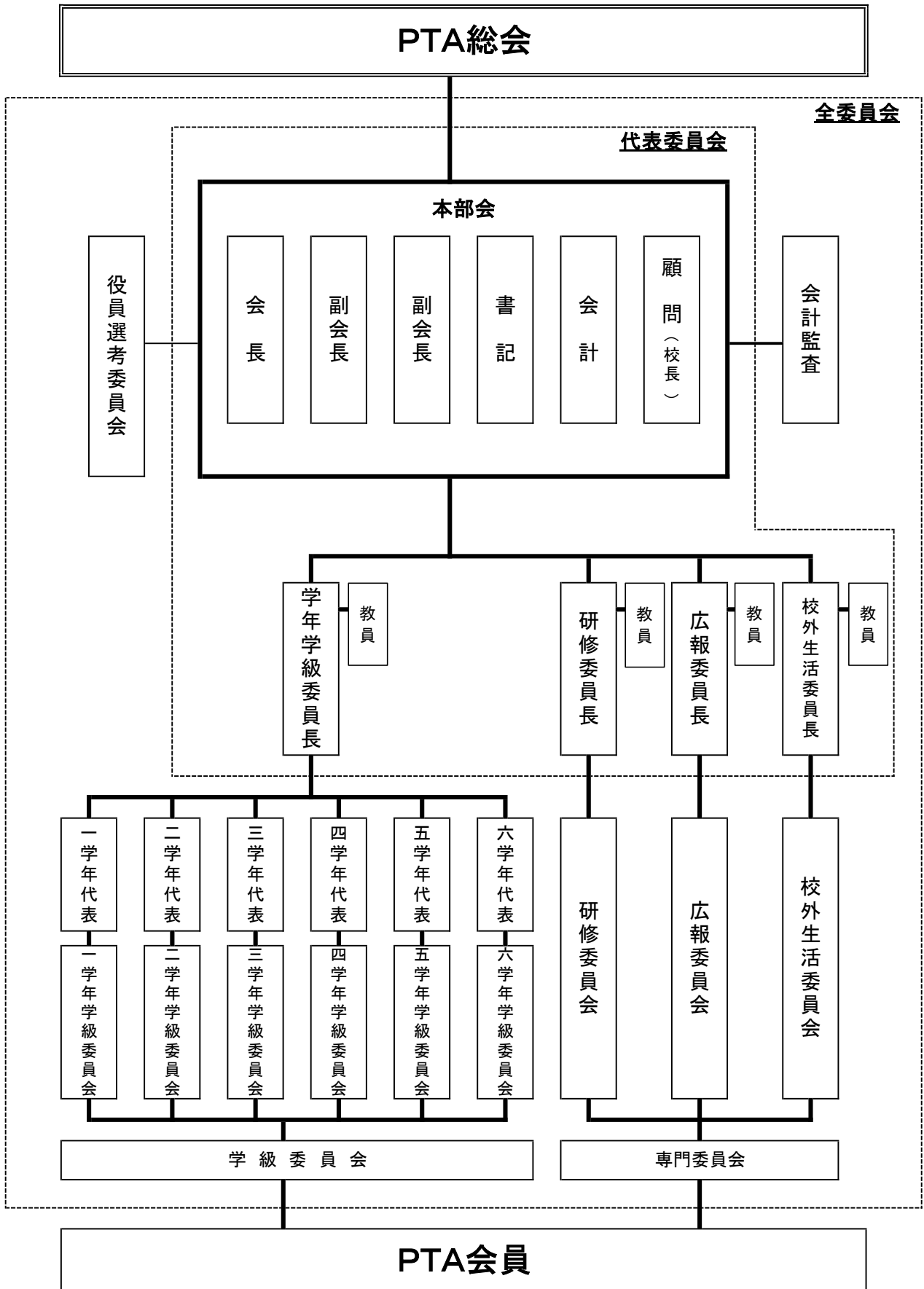
PTA会員の皆様には校内行事また次年度の役員への協力等をお願いします。ただPTA活動に費やす時間が負担となっている現状もあると思います。先程お話したように共働きや家事、子育て等でへとへとの中PTA活動もというのは大変です。無理はしなくても大丈夫です。出来る時、出来る時間に出来る範囲内でご協力いただけたらと思います。ただご協力いただける方が多ければ多いほど子供たちへのサポートも充実していきます。行事に参加された方の意見を聞くと子供の意外な一面を見ることができ良かったと肯定的な方も意外と多いです。

ありがたい事に前年度と比べ会則・規約が大幅に変化をしたおかげで各家庭・個人での負担が減っていると思います。一例を挙げるならPTA組織図も現代使用にスリム化されたおかげで役員数も少なくなりました。ZOOMの使用、googleフォームを利用したアンケート等PTA会員の皆様が参加しやすいように変わってきていますし、また自ら進んで参加したいような環境づくりを継続して行っています。1年後には皆様がPTA活動においてマイナスに思っているイメージを少しでも変えることができればと考えています。

これから全てが新体制となり新しいメンバーで令和6年度の活動が1年間始まります。再度のお願いとなりますがPTA会員の皆様には是非今年もPTA活動に温かいご支援とご協力お願い致します。

那加第二小学校PTA組織図

那加二小学校PTA組織図



令和6年度 各委員会活動指針

本部会

- ・ 顧問及び正副会長、会計、書記で構成され、下記の会の運営業務を行う。
*総会・全委員会・代表委員会

1 学年学級委員会

- ・ 学校との連携を密にした学級PTAの在り方を探り、学校教育の理解を深める。
- ・ 子どもに関する問題や学校PTAの活動についての研修に努める。
- ・ 教師と保護者相互の共通理解を図り、学校・家庭の協力体制を図る。
- ・ 学級間の交流並びに調整を行い、学年単位の活動をする。
- ・ 学級と代表委員会、学校を結ぶ委員会である。

2 研修委員会

- ・ より良い家庭教育を行うために親自らが研修する場を設ける。
- ・ 家庭教育の和を広め、PTA活動理解のために会員相互の親睦をはかる場を設ける。
- ・ 会員並びに子どもの心身をより向上させるために研修する場を設ける。
- ・ 子どもの保健環境の整備を図り、好ましい食生活や運動・遊び等の推進に努める。

3 広報委員会

- ・ 見やすく、心の通う広報誌づくりに努める。
- ・ 広報誌を通じてPTA活動を構成かつ迅速に知らせる。
- ・ 広報誌を通じて会員の意識高揚を図りPTA活動を広める。
- ・ 特色ある広報誌づくりに努める。

4 校外生活委員会

- ・ 校外における子どもの生活指導や交通安全指導を積極的に行う。
- ・ より良い地域環境づくりを目指して活動する（環境浄化・危険防止）。
- ・ 地域へのボランティア活動に進んで協力する。

5 役員選考委員会

- ・ 次年度の本部役員を選出し、選出結果を総会で報告する。
- ・ 全委員のうち、前年度本部役員、本年度本部役員で構成する。
- ・ 3委員会(学年学級委員会、研修委員会、広報委員会)の役員選出にかかる一切の事務を行う（ただし、役員選出会においては現学年学級委員の協力を得ることができる）。
- ・ 選考結果を総会において報告する。

令和6年度 PTA事業計画

各務原市立那加第二小学校

※今後の新型コロナウイルスの影響にともない変更になる可能性がございますことご了承ください

2024年4月27日現在

月	本部会		専門委員会		学年学級委員会	学校行事
	代表委員会	校外生活委員会	広報委員会	研修委員会		
4	入学式 (8) 見まもり隊交流会 (25) 1年生役員決め (27) 役員選考委員会 (27) PTA総会 (27)	あいさつ当番 (8~) 郊外生活委員会 (25) PTA総会 (27)	PTA総会 (27)	研修委員会(顔合わせ) (19) 市P連専門委員会 (26) PTA総会 (27) 企画委員会(未定)	新年度役員選出 (27) 学級懇談会 (27) PTA総会 (27)	始業式、入学式 (8) 1年生を迎える会 (25) 見守り隊交流会 (25) 授業参観 (27) 家庭確認 (30)
5	代表委員会 (10) スポーツフェスティバル協力 (29)	パトロール当番 (7) (5~7月中旬) 企業回収 (22) スポーツフェスティバル協力 (29)	1年生を迎える会掲載 見守り隊交流会掲載 スポーツフェスティバル協力 (29)	市P連定期大会 (17) スポーツフェスティバル協力 (29)	スポーツフェスティバル協力 (29)	家庭確認 (1) 引き渡し訓練 (10) 企業回収協力 (22) スポーツフェスティバル (29)
6	役員選考委員会 (7)	3年生自転車教室 (14)	スポーツフェスティバル掲載	給食試食会 (20)	3年生自転車教室 (14)	3年生自転車教室 (14)
7	代表委員会 (5)	郊外生活委員会 (3) 資源回収 (8)	夏休み前のトピックス掲載	企画委員会(未定)	1%投資活動 (夏休み)	個人懇談(8~11)
8	親子奉仕活動 (24)	夏休みパトロール	親子奉仕活動掲載		親子奉仕作業 (24)	親子奉仕作業 (24) 夏休み宝物展 (30)
9	役員選考委員会 (20) 代表委員会 (27)	企業回収 (11)	夏休み宝物展掲載	市P連専門委員会 (6)		企業回収 (11)
10		パトロール当番 (17) (10~1月中旬) 資源回収 (30)	秋季休業日のトピックス			就学児検診 (1) 4、5年生宿泊研修 (3.4) 前期終業式 (11) 後期始業式 (17) 事務所指定校発表 (29)
11	代表委員会 (14) 役員選考委員会 (1.27) 那加二つ子絆チャレンジデー (16)	郊外生活委員会 (7)	修学旅行掲載 那加二つ子絆チャレンジデー掲載	講演会 (16)	那加二つ子絆チャレンジデー (16)	那加二つ子絆チャレンジデー (16)
12	役員選考委員会 (13) 合同資源回収 (14)	合同資源回収 (14)	冬休み前のトピックス		1%投資活動 (冬休み)	6年生修学旅行 (5.6) 個人懇談(10~13) 合同資源回収 (14)
1	代表委員会 (17) 役員選考委員会 (24) PTA役員選出会 (31)	新 郊外生活委員会 (30) 資源回収 (30)	学校紹介	市P連専門委員会 (31)	学級懇談会 (31) R7年度全委員選出会協力 (31)	書初め会 (9.10) 新入生保護者説明会 (24) 授業参観 (31)
2	役員選考委員会 (7) 代表委員会 (14) 通学路ふれあい交流会 (21)					通学路ふれあい交流会 (21)
3	引継ぎ(未定) 卒業式 (25)	新旧代表委員会 (上旬)	6年生を送る会・先生からのメッセージ掲載	研修委員会(未定)	引継ぎ(未定)	6年生を送る会 (4) 卒業式 (25) 後期修了式・離任式 (26)

※委員会 適宜
※市P連会議参加

令和6年度 那加二小学校PTA一般会計予算

収入の部

項目	節	予算額	備考
会費	会費	1,627,200	300×(428+24)口×12か月
雑収入	雑収入	8	利息等
繰越金	繰越金	949,501	令和5年度繰越金
合計		2,576,709	

支出の部

項目	節	予算額	備考
会議費	総会費	90,000	PTA手帳印刷費
	会費	20,000	役員選考委員会等の会議
事務費	消耗品費	200,000	印刷用紙、インク代、ファイル等
	印刷費	55,000	インクカートリッジ等
	備品費	132,000	会議用机
	通信費	50,000	切手、はがき代
活動費	広報委員会費	10,000	用紙代
	研修委員会費	100,000	子育て広場関係
	校外生活委員会費	30,000	資源回収、交通安全教室等
	生徒指導費	30,000	生徒指導活動費
	学年委員会費	100,000	学年長・学級委員活動費、那加二っ子絆チャレンジデー経費等
	一般旅費、本部役員活動費	20,000	PTA研究大会旅費、本部役員活動費等
	会員研修	60,000	わが子の歩み代、会員研修等
事業費	児童育成（文化）	100,000	図書室書籍代
	児童育成（環境）	200,000	環境整備補助、花苗・培養土代
	児童育成（保健）	130,000	薬品代 保存用水 ツアーナース費
	児童育成（体育）	100,000	スポーツフェスティバル補助、体育関係備品
	児童育成（褒賞）	230,000	入学式・卒業式関係
	児童育成（校外活動）	50,000	子ども育成会補助
	転退職員慰労費	40,000	花束代
	防災対策費	300,000	テント、災害時備蓄用品
諸雑費	20,000	来客時の茶菓子等	
小計		2,067,000	
教育奨励費	負担金	130,000	市P連負担金、各務原市ユネスコ協会費
	慶弔費	50,000	香典等
予備費	準備費	300,000	市P連負担金、各務原市ユネスコ協会費、わが子の歩み代等
	予備費	29,709	
小計		509,709	
総合計		2,576,709	