

雲雀っ子

学校の教育目標

ねばり強くやりぬく子

～自分で考える 仲間と助け合う 最後までやりきる

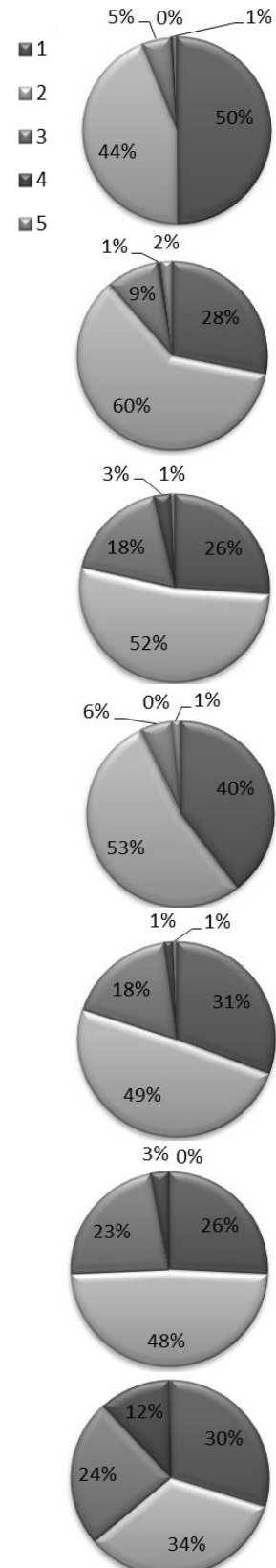


大寒の候、保護者の皆様方にはご健勝のこととお喜び申し上げます。

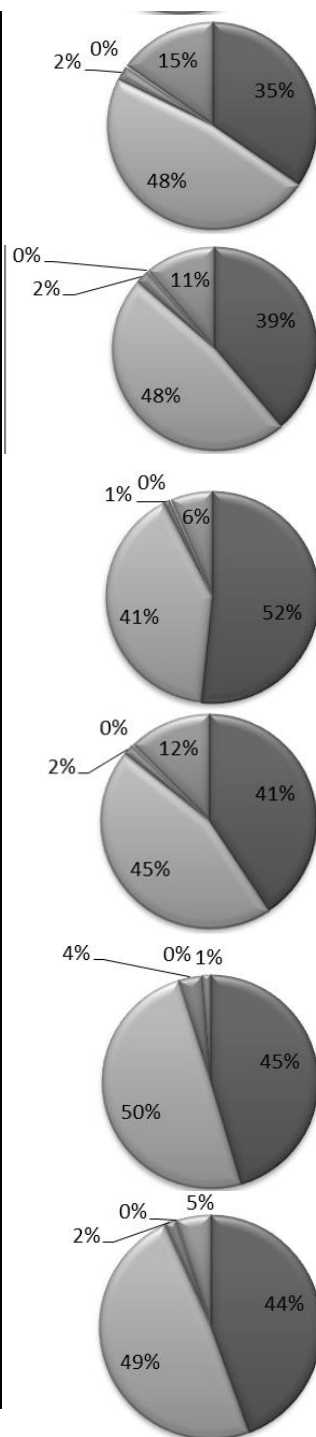
日頃より本校の教育活動にご理解ご協力いただきありがとうございます。12月に保護者の皆様にお願ひしたアンケート等をもとに学校の自己評価を行い、今後の方向をまとめました。保護者の皆様、地域の皆様にも紙面にてお知らせいたします。

2学期の教育活動に関する保護者アンケート

評価項目	回答	割合
1 子どもは、喜んで学校に通っている。	よくあてはまる	50%
	ややあてはまる	44%
	あまりあてはまらない	5%
	まったくあてはまらない	0%
	わからない	1%
2 子どもは、授業の学習内容をよく理解している。	よくあてはまる	28%
	ややあてはまる	60%
	あまりあてはまらない	9%
	まったくあてはまらない	1%
	わからない	2%
3 子どもは、進んで学習に取り組んでいる。	よくあてはまる	26%
	ややあてはまる	52%
	あまりあてはまらない	18%
	まったくあてはまらない	3%
	わからない	1%
4 子どもは、やさしく思いやりのある態度が育っている。	よくあてはまる	40%
	ややあてはまる	53%
	あまりあてはまらない	6%
	まったくあてはまらない	0%
	わからない	1%
5 子どもは、進んであいさつをする習慣が身に付いている。	よくあてはまる	31%
	ややあてはまる	49%
	あまりあてはまらない	18%
	まったくあてはまらない	1%
	わからない	1%
6 子どもは、進んでボランティア活動（お手伝いを含む）に取り組んでいる。	よくあてはまる	26%
	ややあてはまる	48%
	あまりあてはまらない	23%
	まったくあてはまらない	3%
	わからない	0%
7 子どもは、毎日決められた時刻までに就寝することができる。 （低学年9時 中学年9時半 高学年10時）	よくあてはまる	30%
	ややあてはまる	34%
	あまりあてはまらない	24%
	まったくあてはまらない	12%
	わからない	0%



8 学校は、いじめのない明るい学校づくりに努めている。	よくあてはまる	35%
	ややあてはまる	48%
	あまりあてはまらない	2%
	まったくあてはまらない	0%
	わからない	15%
9 学校は、「分かる」授業にするために、工夫している。	よくあてはまる	39%
	ややあてはまる	48%
	あまりあてはまらない	2%
	まったくあてはまらない	0%
	わからない	11%
10 学校は、保護者からの連絡や相談に親切にしている。	よくあてはまる	52%
	ややあてはまる	41%
	あまりあてはまらない	1%
	まったくあてはまらない	0%
	わからない	6%
11 学校は、一人一人の子どもの人権を大切にしながら教育活動を進めている。	よくあてはまる	41%
	ややあてはまる	45%
	あまりあてはまらない	2%
	まったくあてはまらない	0%
	わからない	12%
12 学校は、学級（学年）の様子や学習内容を懇談や学年通信等でよく知らせている。	よくあてはまる	45%
	ややあてはまる	50%
	あまりあてはまらない	4%
	まったくあてはまらない	0%
	わからない	1%
13 学校内外の環境整備が整っており、児童が快適で安全に生活が送れるようにしている。	よくあてはまる	44%
	ややあてはまる	49%
	あまりあてはまらない	2%
	まったくあてはまらない	0%
	わからない	5%



■今後の方向

- ・全体的な評価の特徴は、1学期と大きく変わっておりません。今回も「決められた時刻までに就寝する」は、1学期同様に、最も評価が低く「あてはまらない」の割合は、4割近くありました。規則正しい生活は、子どもの健やかな成長には欠かせません。学校からも啓発しますが各ご家庭でも気を付けて取り組んでください。
- ・「進んであいさつする」は、1学期と比較すると、肯定的に評価をされた割合が3%増加しました。しかし、登校中の挨拶の声が小さいという声もいただいております。引き続き、校内だけではなく、登下校中でも、自分から挨拶ができるように適宜指導していきます。

■保護者の皆様からいただいた主なご意見

- ・算数が難しくなり、水曜日のリーディングデーに復習できることは、有難いです。図書館に行く回数も増え、本の面白さも分かるようになったのかなと思います。来年度もリーディングデーを続けて欲しいです。
- ・携帯電話やSNSの正しい使い方を子どもたちに教えて欲しいです。
- ⇒情報モラルについては、専門家を招いて5,6年生で指導しています。県から配布されるパンフレットもありますので必要に応じてさらに指導していきます。その際は、ご家庭でも活用し、話題にしてください。
- ・通学路が変更になり、川へ転倒するなどの心配がなくなりました。しかし、市立図書館の前の横断歩道は危険です。保護者の方が毎朝立って見守ってくれていますが、通学路の班長さんも班旗を使ってしっかり下級生を渡して欲しい。⇒通学班の班長には朝現場で指導したり、学校で班長を集め個別に話をしたりしています。
- ・体操服の名札は必要ですか。通学途中でも名前が分かってしまいます。
- ⇒体操服の名札については、職員、PTA役員の方と協議した結果、体操服の名札は無しとし、校内では、普段付けている名札を体操服に付けます。また、赤白帽子の白帽子（左側）に名前を直接書くことになります。※詳細は、3月の学校だよりで連絡します。