

「がっこう たんけん」へ でかけよう

その③



きょうは、「りかしつ」の たんけんだよ。



「りかしつ」って どんどころ？
なにを するのかなあ？



むしの たまごは どんな かたちかな？
からだの なかは どうなっているのかな？
みのまわりの ふしぎなことを
じっけんしたり、かんさつしたりして、べんきょう
するばしょだよ。



ひろーい！！

これは なにかな？



たなのなかに いろいろな
かたちの いれものがあるよ！
まるのかたち、さんかくのかたち
しかくも ありそう！
もっと ちかくで じっくり
みたいね！



おおきな
こくばんがある！



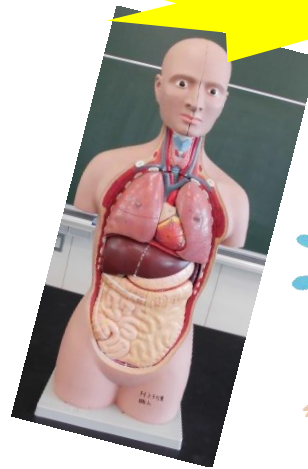
この こくばんは うごかせる
みたい。
どんなふう に うごくのかな？



いろいろな
どうぐがあるよ！



ぎゃー！！！！



で、で、でたー！

りかしつ くいず！

きみは いくつ せいがい できるかな？



☆りかしつの がいこつは、
いくつ あるでしょう。

- ①1つ ②8つ



☆りかしつには、
なんの かせきが あるでしょうか。

- ①あんもないと ②きょうりゅう



こたえは りかしつに いて
みつけてみよう！

