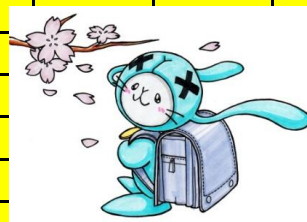


4月下校時刻のお知らせ

日	曜	主な行事	1年生	2年生	3年生	4年生	5年生	6年生
1	水	↑ 学年始め休業日 ↓						
2	木							
3	金							
4	土							
5	日							
6	月							
7	火	前期始業式 入学式	親子下校	一斉下校(2年～6年) 11:15				
8	水	発育測定(高) 給食開始(2年～6年)	11:10	15:00	15:00	15:00	15:00	15:00
9	木	発育測定(中・た)	11:10	15:00	15:00	15:00	15:00	15:00
10	金	発育測定(低)	11:10	15:00	15:00	15:00	15:00	15:00
11	土							
12	日							
13	月	1年生給食開始 6年生・たんぼぼ視力検査	13:30	町内別下校 15:00				
14	火	5年視力検査	13:30	15:45	15:45	15:45	15:45	15:45
15	水	4年視力検査	13:30	15:00	15:45	15:45	15:45	15:45
16	木	3年視力検査 6年全国学力学習状況調査 ⑥委員会	13:30	15:00	15:00	15:00	15:45	15:45
17	金	2年視力検査	13:30	15:00	15:00	15:45	15:45	15:45
18	土							
19	日							
20	月		13:30	町内別下校 15:00				
21	火	第一回市教研総会 1年視力検査	一斉下校 13:50					
22	水	内科検診(3・6・た)	13:30	15:00	15:45	15:00	15:00	15:00
23	木	歯科検診 ⑥委員会	13:30	15:00	15:00	15:00	15:45	15:45
24	金	稲西っ子広場Ⅱ 5年聴力検査	13:30	15:00	15:00	15:45	15:45	15:45
25	土							
26	日							
27	月	DPOAD1年(AM音楽室) 通学班会	町内別下校 15:00					
28	火	通級開級式⑤ 3年聴力検査	13:30	15:45	15:45	15:45	15:45	15:45
29	水	昭和の日						
30	木	2年聴力検査 ⑥クラブ	13:30	15:00	15:00	15:45	15:45	15:45



新1年生との交流会

来年1年生になる年長児のみなさんと1年生の児童が交流をしました。学校案内、学校紹介、プレゼント渡しなど行い、入学を楽しみにしている気持ちを伝えました。



感染予防

新型コロナウイルス感染予防のための臨時休業が続いています。今まで私たちが経験したことがない緊急事態です。突然の変更や中止でご迷惑をおかけすることをご理解ください。学校からの「すぐメール」や「ホームページ」にご配慮ください。

地域ボランティア募集

- ☆放課後学習室(月2～3回程度)
- 算数の丸付け(3年) 木曜日放課後
- ☆放課後子ども教室(年間15回)
- 軽スポーツ指導(2年)金曜日放課後
- ☆農業指導(必要な時期に)
- 野菜栽培に関すること(たんぼぼ他)
- ☆授業支援
- 調理、裁縫、習字、彫刻刀使用時、木工製作時など授業の一場面での支援

ご協力いただける方は

学校へご連絡を!

【電話 383-3481 担当 教頭】