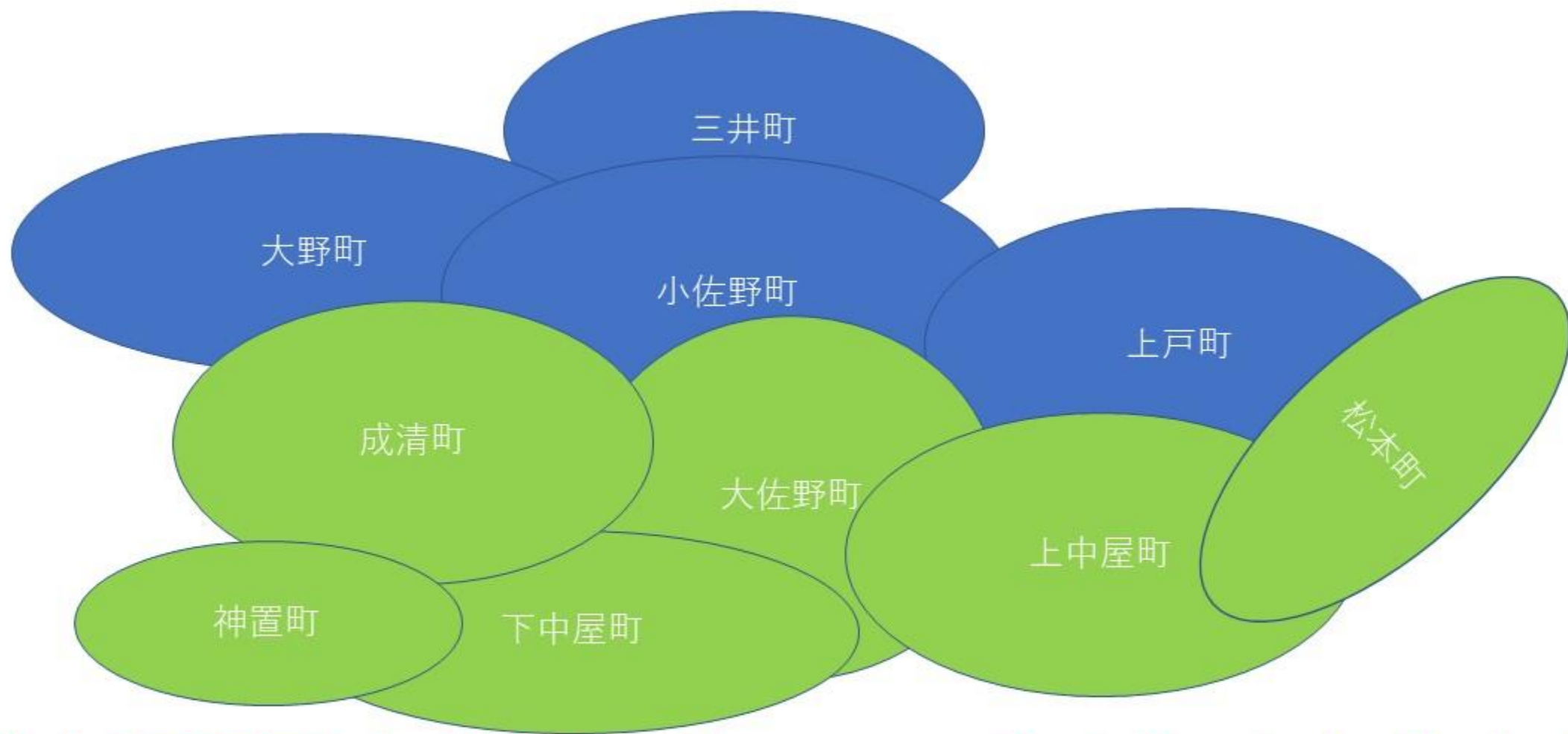


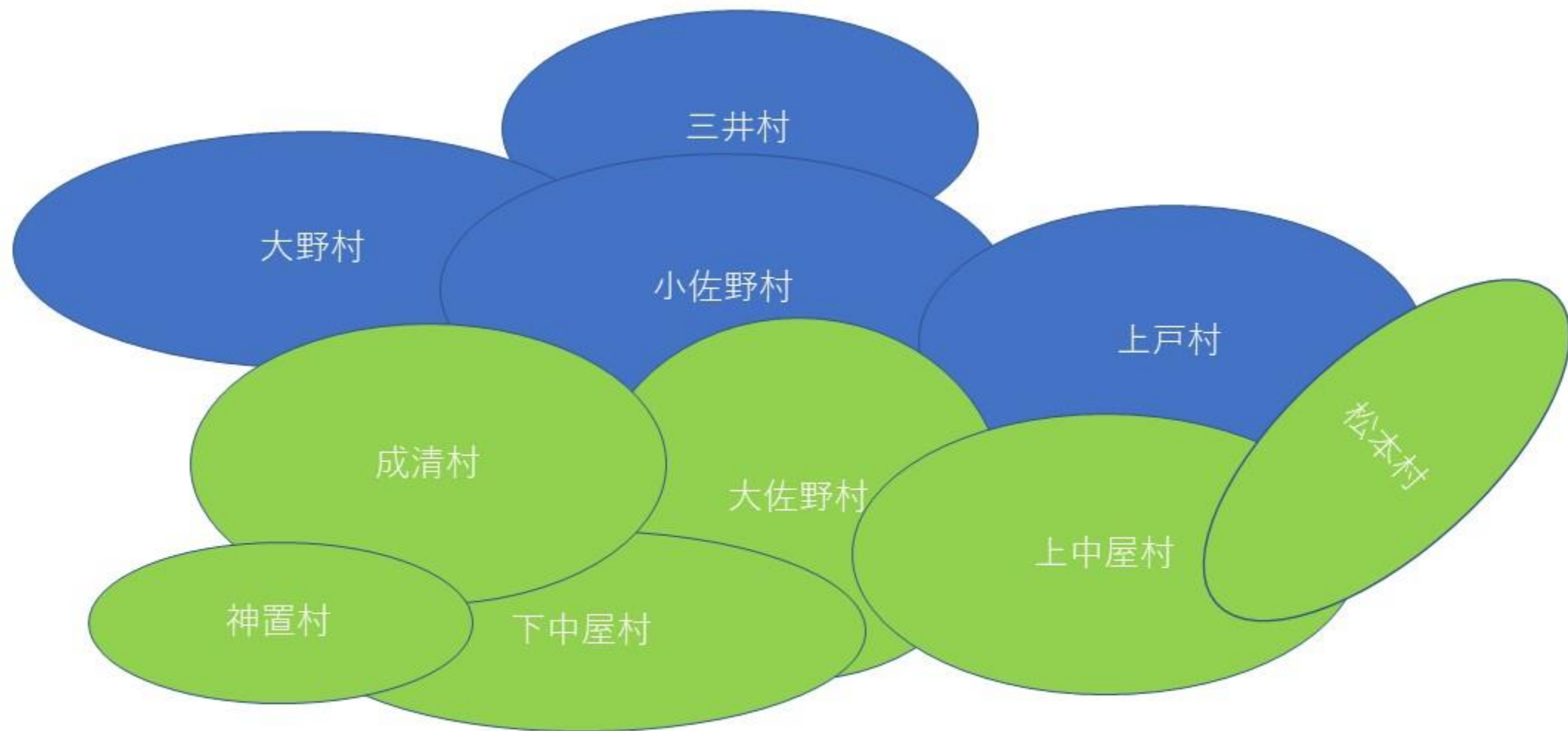
# 稲羽西小学校のれきし

小学校のれきしには ひみつがいっぱい。  
あなたは、何回びっくりするかな？





現在稲羽西小校区には・・・10町内ありますね。  
あなたの町内はどこですか？



今から150年前・・・

10の村に分かれていました。

明治30年（122年前）

いちだいじが起きます。 **がっぺい！！**

◎ 大野村 + 小佐野村 + 三井村 + 上戸村

**更木村（さらき）** 稲葉郡

◎ 神置村 + 成清村 + 下中屋村 + 大佐野村 + 上中屋村 + 松本村

**中屋村（なかや）** 羽島郡



現在稲羽西小校区には・・・10町内ありますが・・・

稲葉郡 更木村

羽島郡 中屋村

大きく2つの村  
になったんだよ。



# それぞれの村の小学校

- 更木村に

稲葉郡更木村立  
更木尋常小学校



- 中屋村に

羽島郡中屋村立  
敬恪尋常小学校



さらき じんじょう

# 更木尋常高等小学校

- げんざいの稲羽西福祉センターに校舎が建っていました。
- 写真は、昭和10年頃  
(今から80年ほど前)  
南側から正面校舎をうつした  
たものです。
- 先生がたがうつっています。
- 女の先生はいますか？









# 敬恪尋常高等小学校

- げんざいの中屋保育所のところに校舎が建っていました。
- 写真は  
大正時代  
(今から100年ほど前)  
ていぼうの上から
- 子どもたちが、はかまをはいていますがわかりますか。







昭和16年（78年前）の太平洋戦争の頃

全国の尋常（高等）小学校は、**国民学校**に名前を変えました。  
更木尋常小学校も敬恪尋常小学校も、それぞれ

**更木国民学校**・**敬恪国民学校** と呼ばれました。

そして、戦争が終わった 昭和22年（72年前）

更木村立**更木小学校**

中屋村立**敬恪小学校**

となりました。



昭和30年（64年前）

稲羽町が たんじょう

- 稲葉郡前宮村 （げんざいの稲羽東小の校区）
- 稲葉郡更木村
- 羽島郡中屋村

3つの村ががっぺいして、  
稲羽町ができました。

更木村 + 中屋村 + 前宮村 = 稻羽町

更木村

中屋村

前宮村

だから 学校の名前も

- 稲羽町立更木小学校
- 稲羽町立敬恪小学校

となりました。



どうして「稲羽町」となったの？

みんなで名前の  
ヒミツを見つけよう

前にもどるよ



昭和30年（64年前）

稲羽町がたんじょう

- 稲葉郡前宮村 （げんざいの稲羽東小の校区）
- 稲葉郡更木村
- 羽島郡中屋村

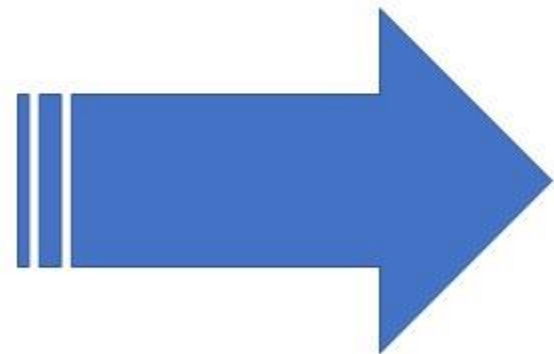
3つの村ががっぺいして、  
稲羽町ができました。

その後

昭和38年（56年前）に

4つの町ががっぺいしました。

那加町  
稲羽町  
蘇原町  
鵜沼町



かかみがはら  
各務原市





•稲羽町には、**3つの小学校**がありましたね。

各務原市ができたとき、

•稲羽町は、東西にとっても広いため、大きく東西2つに学校を分けることになりました。

☆稲羽町の西の方

更木小学校と敬恪小学校を合わせて、



**各務原市立稲羽西小学校**に

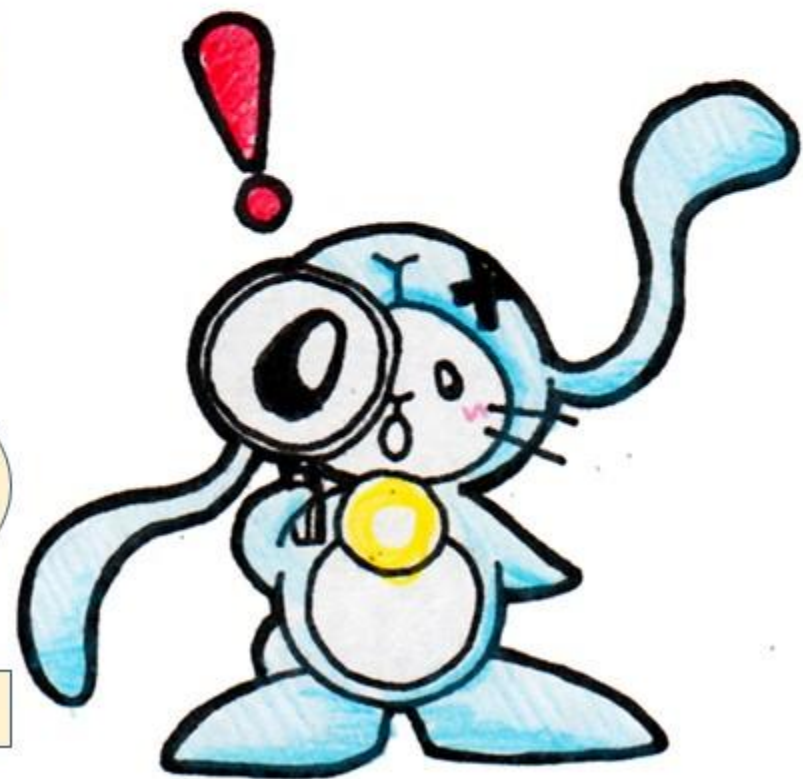
☆稲羽町の東の方

前宮小学校を **稲羽東小学校**としました。

各務原市立稲羽西小学校はどこにあったの？

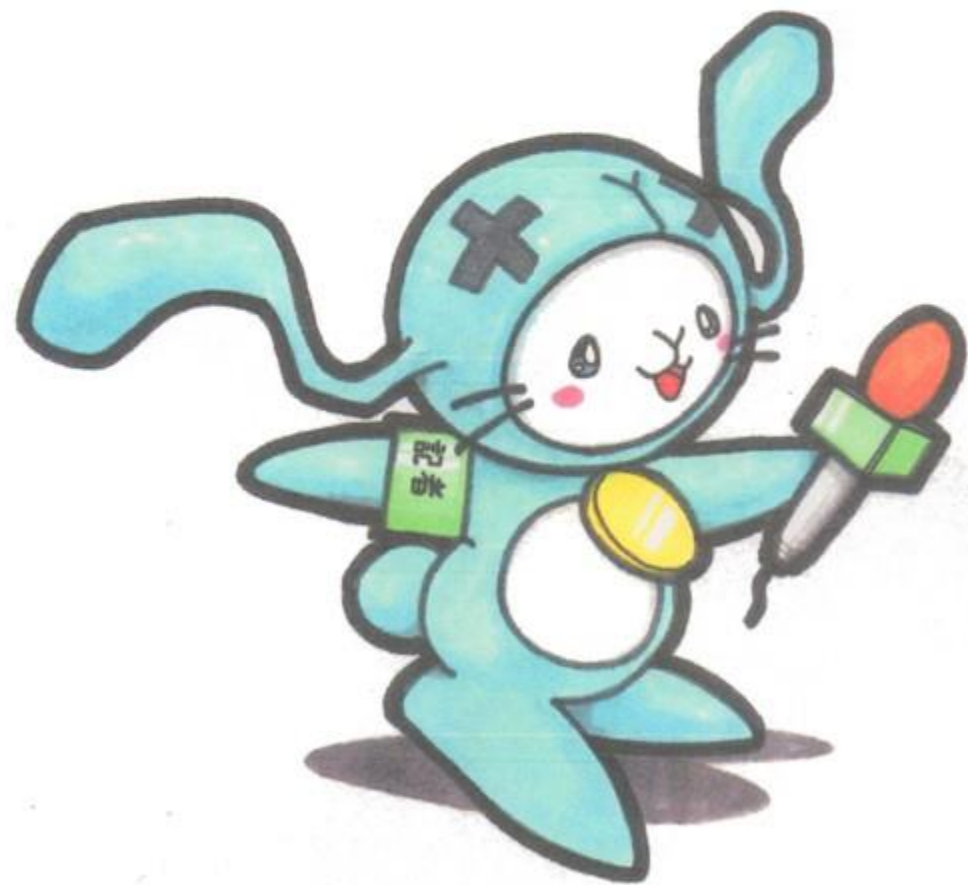
今の小学校があるところには、  
まだ小学校はありませんでした。  
さて何があった？

びっくり！！**中学校**です。  
昭和32年、共和中学校と前宮中学校が  
くっつき、稲羽中学校ができて、校舎  
が今のところに移る昭和34年までは、  
中学校が建っていました。





- ・ 稲羽西小学校がたんじょうしたときにはまだ、小学校の校舎はたっていないかったんだね。
- ・ 校舎がないからどうしたのかな？



いままで使っていた、更木小学校、敬恪小学校の校舎をそのまま使いました。

更木小学校は、稲羽西小学校更木教室  
敬恪小学校は、稲羽西小学校敬恪教室  
と呼ばれました。



# 各務原市立稻羽西小学校

更木 (さらき) 教室



敬恪 (けいかく) 教室



運動会もべつべつに行いました。

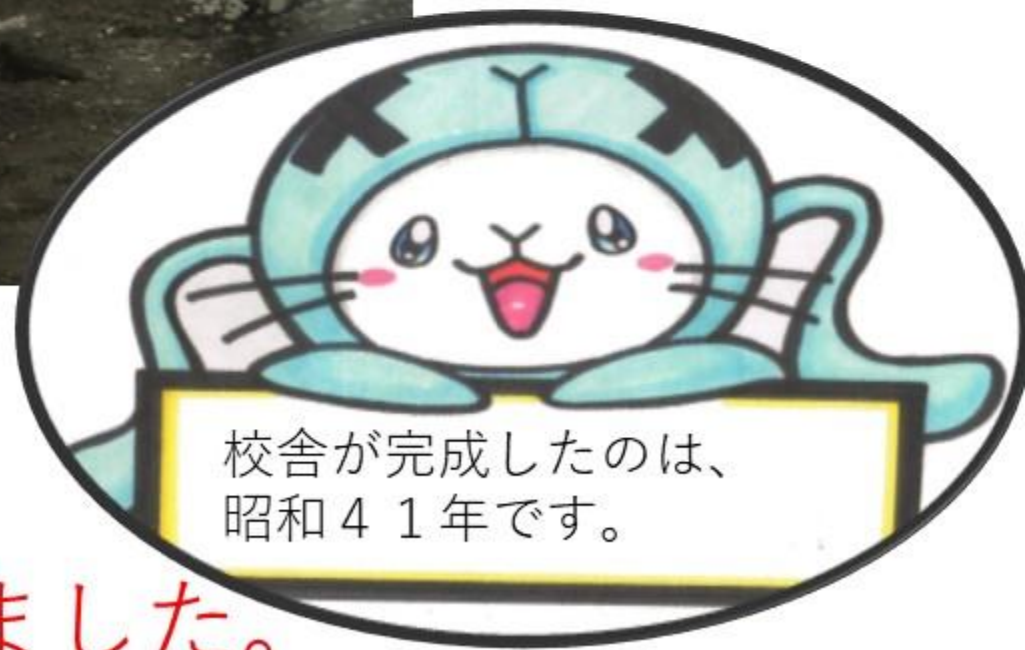


稲羽西小学校更木教室の  
運動会のようにです。





北校舎がはじめに完成し  
更木教室・敬恪教室の皆さんが  
いっしょに勉強できるようになりました。



校舎が完成したのは、  
昭和41年です。



その後の校舎の様子を見てみましょう。

1970年（昭和45年）  
屋上に校旗があがっていますね。  
西校舎もできて、渡りろうかもありますね。



1976年（昭和51年）



南校舎の一部が  
つくられたね。  
保健室や図書館、  
木の部屋だね。





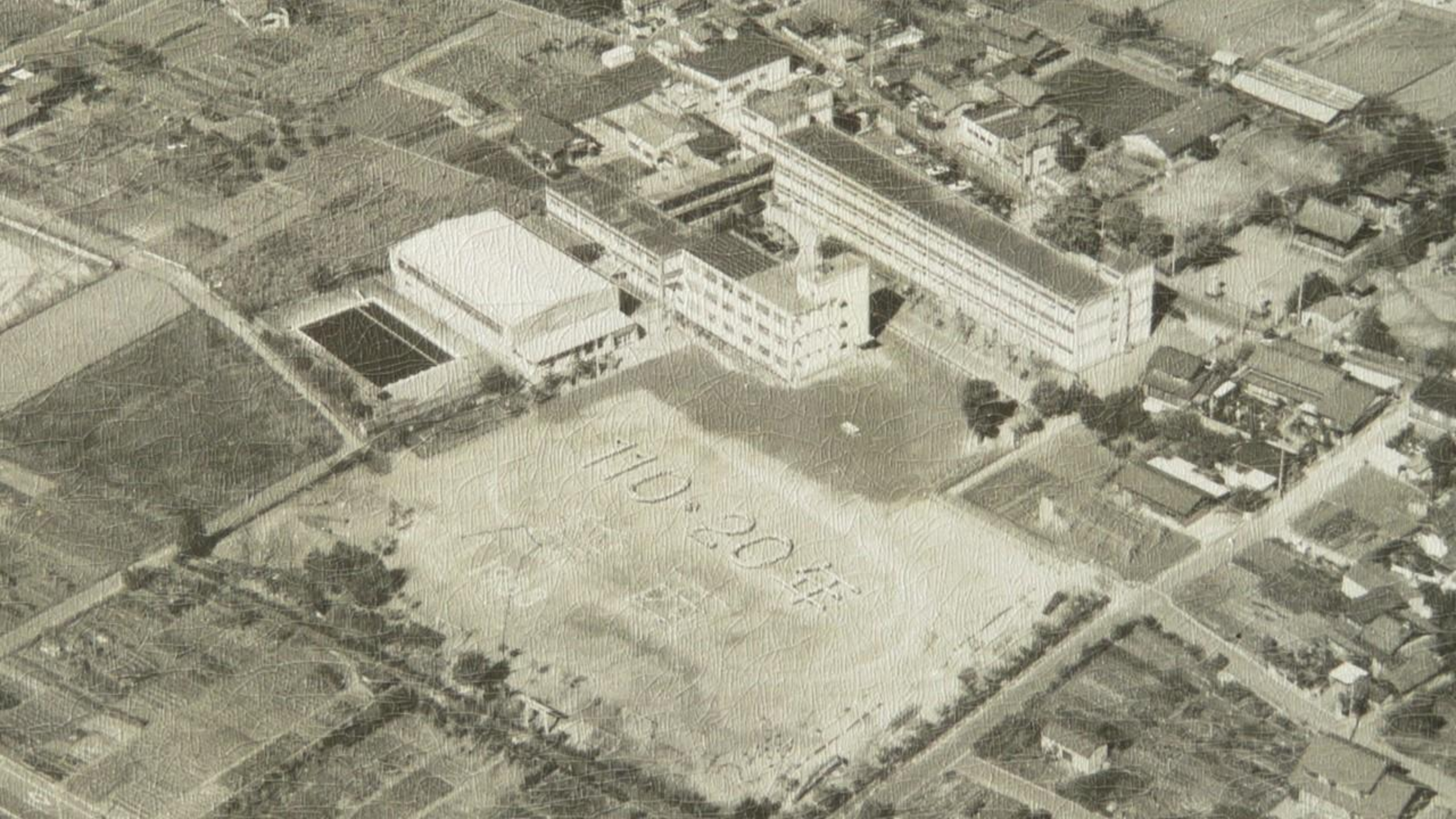
1979年（昭和54年）



南校舎もかなりできてきたね。まだ、職員室やパソコン室はできていないね。









1987年（昭和62年）

南校舎はできあがっているね。  
まだ体育館はむかしのだよ。わたりろうかは？





# 1993年（平成5年）

現在とあまり変わらない感じになったね。学校のれきしは校長室前の年表で調べることができるよ。調べてみてね。



おしまい

